

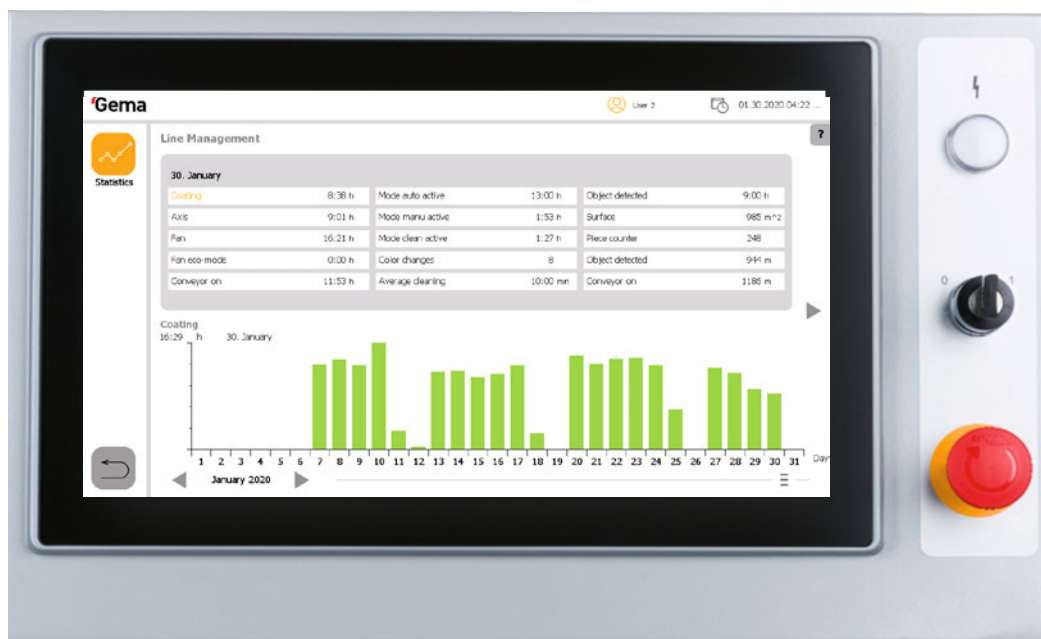
Line Management

Perfekter Begleiter der Produktion

Betriebsdaten auf einen Blick

Die Option Line Management visualisiert die Beschichtungsanlage auf dem Bildschirm der zentralen Steuereinheit MagicControl 4.0.

Der Anwender erhält somit einen vertieften Einblick in die Auslastung und Effizienz der Anlage und kann dadurch Verbesserungspotentiale der Produktionslogistik erkennen, Prozessoptimierungen vornehmen und die Anlagenverfügbarkeit und schließlich die Produktivität steigern.

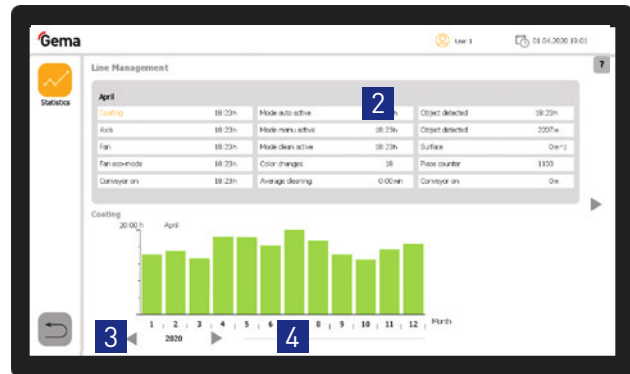
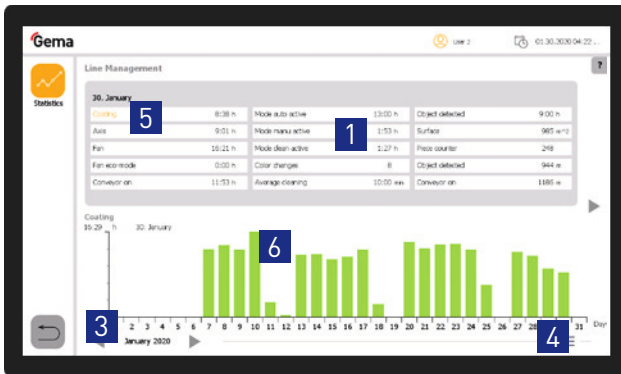


Übersichtliche Visualisierung der Produktionsdaten in der MagicControl 4.0

Die wichtigsten Betriebsdaten der produzierenden Beschichtungsanlage werden laufend erfasst und in klar strukturierten Diagrammen und Grafiken auf dem Bildschirm angezeigt:

- Beschichtungszeit gesamt
- Beschichtungszeit im Automatikmode
- Beschichtungszeit im Handbetrieb
- Anzahl Farbwechsel
- Gesamte Reinigungszeit
- Durchschnittliche Reinigungszeit
- Bewegungszeit der Achsen
- Einschaltdauer des Filter
- Einschaltdauer des Filters im Eco Mode
- Laufzeit des Förderer
- Laufmeter des Förderer
- Teilezähler
- Teilelaufmeter
- Teileerkennungsdauer
- Beschichtungsfläche

Die visuell klar strukturierte Bedienoberfläche ist multifunktional. Alle aktuellen Betriebsdaten sind auf einer Seite einsehbar. Die grafische Darstellung erlaubt den schnellen Vergleich zwischen historischen Produktionsdaten, dies auf Tages- oder Monatsbasis.



- 1 Betriebsdatenanzeige des selektierten Tages
- 2 Betriebsdatenanzeige des selektierten Monats
- 3 Auswahl des Monats- bzw. Jahres
- 4 Schieberegler zur Selektion eines bestimmten Tages oder Monats
- 5 Auswahl der einzelnen Betriebsdaten für die grafischen Anzeigen
- 6 Grafische Darstellung der markierten Betriebsdaten

Hauptmerkmale:

- Übersichtliche Darstellung der wichtigsten Produktionsdaten
- Klar strukturierte und einfach zu bedienende Oberfläche
- Aktuelle Daten der laufenden Beschichtung auf Tagesbasis
- Grafische Darstellung der erfassten Betriebsdaten des aktuellen Monats und Jahres
- Selektion einzelner Tage- oder Monate
- Anzeige der Daten in Echtzeit
- Datenspeicherung bis über zehn Jahre in die Vergangenheit

Nutzervorteile:

- Erkennen von Verbesserungspotential der Produktionslogistik
- Erhöhung der Anlagennutzung und Produktivitätssteigerung
- Übersicht der täglichen Produktivitäts- und Performancedaten
- Visualisierte Trendanzeige des Beschichtungsprozesses auf Tages- und Monatsbasis
- Flexible Selektion und Anzeige der Produktionsdaten
- Auslesen der Rohdaten der SD-Karte aus dem MagicControl 4.0
- Einbindung der Messdaten in die zentrale Steuereinheit MagicControl 4.0

Gema Switzerland GmbH

Mövenstrasse 17 | 9015 St.Gallen | Switzerland

T +41 71 313 83 00 | F +41 71 313 83 83

www.gemapowdercoating.com