

OptiCenter® All-in-One (OC11)

Verdoppeln Sie Ihre Effizienz!



Ultraschneller Farbwechsel in 60 Sekunden

Das OptiCenter All-in-One (OC11) Pulvermanagementzentrum kombiniert die OptiSpray All-in-One Pumpentechnologie für eine unübertroffene Kontrolle des Applikations- und Pulverhandhabungsprozesses in Verbindung mit der schnellsten Farbwechselfunktion.

Das System mit doppelten OptiSpeeder Pulverbehältern (DualSpeeder) ermöglicht die Handhabung und Vorbereitung von zwei unabhängigen Farben nacheinander für ultraschnelle Farbwechsel oder parallel für die gleichzeitige Beschichtung aus beiden OptiSpeeder Pulverbehältern. Beides führt zu einem Höchstmass an Produktionsflexibilität und Effizienz.

Your global partner for high quality powder coating

Gema

Zwei Farben parallel verarbeiten



Der Betrieb mit zwei unabhängigen OptiSpeedern (DualSpeeder) ermöglicht einen schnellen Wechsel von einer Farbe zur anderen, sodass genügend Zeit bleibt, einen Pulverbehälter für die nächste Farbe vorzubereiten, während der andere Pulverbehälter in Betrieb ist.

Jedes Pulver, jede Farbe, zu jeder Zeit

Das OptiCenter All-in-One ist mit DualSpeeder Technologie (2 Pulverbehälter) ausgestattet, die separat oder parallel betrieben werden können.

Der sequenzielle Betrieb ermöglicht die Handhabung und den Farbwechsel von zwei verschiedenen Farben in einem parallelen Prozess. Dies gewährleistet einen Farbwechsel in nur 60 Sekunden und sorgt für Farbflexibilität und Betriebseffizienz bei der Produktion von Kleinserien.

Im Parallelbetrieb ermöglicht das System die Beschichtung mit Frisch- und Rückgewinnungspulver gleichzeitig, aber unabhängig voneinander. Für Oberflächen der Klasse "A" wird Frischpulver von einem OptiSpeeder aufgetragen, während für weniger sichtbare Oberflächen Rückgewinnungspulver vom anderen OptiSpeeder verwendet wird. Dies optimiert die Produktqualität und gewährleistet eine maximale Pulverausnutzung.

Ausserdem kann im Parallelbetrieb, bei dem eine grosse Anzahl von Pistolen verwendet wird, die Pulverzufuhr aus beiden Behältern erfolgen, um die Kapazität zu maximieren. Alternativ kann der OptiSpeeder Pulverbehälter auch als doppelte Frischpulverquelle dienen.



MultiColor Switch

MultiColor Switch Technologie

Der einzigartige MultiColor Switch ermöglicht schnelles Umschalten zwischen den beiden OptiSpeeder Pulverbehältern und wechselnden Farben für den schnellsten und saubersten Farbwechsel in einem nahtlosen Vorgang.

Die Technologie bietet ausserdem die einzigartige Möglichkeit, die Pistolen unabhängig voneinander in den DualSpeeder Pulverbehältern zu gruppieren. Somit kann jeder OptiSpeeder separat und gleichzeitig betrieben werden.

Im Parallelbetrieb fungieren beide Pulverbehälter als doppelte Frischpulverquelle, wodurch die Handhabung reduziert und die Produktivität erhöht wird.

Individuelle Reinigungseffizienz

Die AirWave-Technologie sorgt für eine vollautomatische Reinigung des Pulverbehälters und aller pulverführenden Komponenten und erreicht damit höchste Reinigungseffizienz!

Der Anwender kann die Reinigungsmodi individuell anwenden:

- **Quality Mode:** Tiefenreinigungsprogramm für Konträrfarben und höchste Ansprüche
- **Fast Mode:** Schnellreinigungsprogramm für Farbwechsel innerhalb desselben Farbspektrums
- **Custom Mode:** Anwenderspezifische Farbwechselprogramme

Fusion von Elektrostatik und Dichtstrom-Pulverförderung

Präzise und reproduzierbare Beschichtungsergebnisse

OptiSpray All-in-One ist die erste Pumpe in der Pulverbeschichtungsindustrie, die Dichtstrom-Pulverförderung und Pulver-Aufladetechnologie in einem kompakten Gerät integriert.

Dies führt zu einem perfekten Zusammenspiel der pneumatischen und elektrostatischen Funktionen der Applikation und gewährleistet schnellste Ansprechzeiten der Pulverförderung vom Pulverbehälter zur Pistole. Die verzögerungsfreie Steuerung der Pulverwolke sorgt für höchste Auftragseffizienz.

Das Gerät nutzt die bewährten Gema-Technologien zur Pulverförderung und Elektrostatik, um einen präzisen Pulverfluss zu gewährleisten, der optimale und konstante Applikationsergebnisse liefert.



OptiSpray All-in-One

All-in-One Gerät - einzigartiges und patentiertes Produktdesign

- Neueste Generation der Gema-Dichtstrom-Pulverförderung Technologie: Smart Inline Technology (SIT) für linearen und reproduzierbaren Pulverausstoß
- Das geradlinige Design gewährleistet höchste Reinigungseffizienz durch kürzeste Pulveransaugstrecken und bidirektionale Reinigung
- Precise Charge Control (PCC) für präzise Stromregelung unter 10 μA bei speziellen Pulvern und Anwendungsanforderungen
- Elektrostatische Technologie von Gema: PowerBoost® mit 110 kV für maximale Pulveraufladekapazität
- Digital Valve Control (DVC) für eine präzise Steuerung der Pulverausstöße
- Individuelle Beschichtungsprogramme zur Abdeckung aller Beschichtungsanforderungen
- Bidirektionale Schnittstelle zur Anbindung an die Anlagensteuerung und Produktionsdatenüberwachung, mit MagicControl 4.0 und GemaConnect® für ein erweitertes Dashboard zur Anlagenüberwachung



Zukunftsweisend und intuitiv



OptiControl Pulvermanagement-Steuerung

Einfache Bedienung und Programmierung

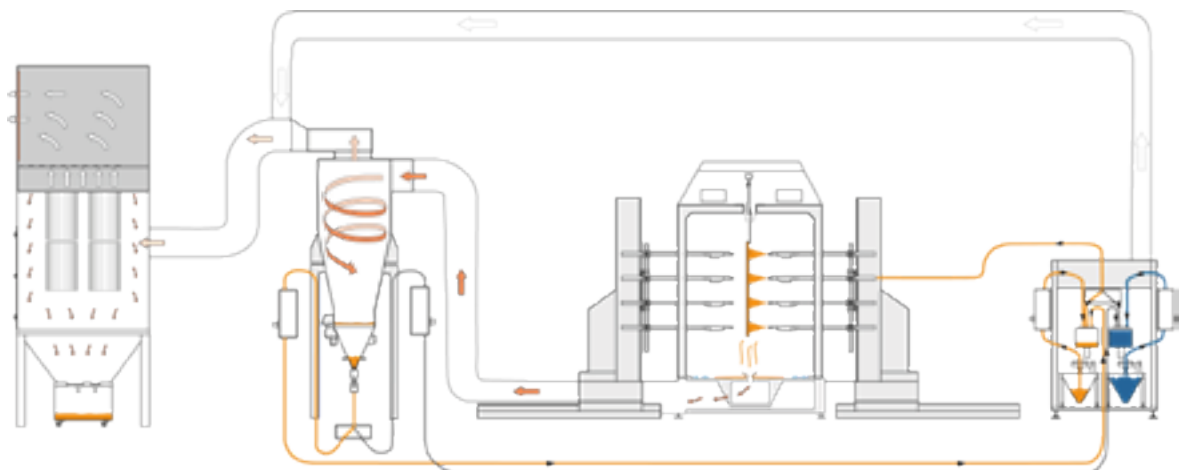
Die Bedienung des OptiCenters ist besonders intuitiv und erfolgt über den 7" Touchscreen der integrierten OptiControl Steuerung.

Die OptiControl Steuerung verfügt über folgende Highlights:

- Übersichtliche Benutzeroberfläche: Einfache Bedienung des Beschichtungs- und Farbwechselprozesses
- Wahl des Beschichtungsmodus: Sequenzieller Betrieb mit separat betriebenen Pulverbehältern für schnellste Farbwechsel; Paralleler Betrieb mit unabhängigem aber gleichzeitigem Betrieb mit zwei Pulverquellen.
- Beschichtungsprozess: Programmierbarer Umschalzeitpunkt von Frischpulver- auf Rückgewinnungsbetrieb
- Steuerung für minimalen Frischpulververbrauch: Qualitätssteigerung für Beschichtung im Rückgewinnungsbetrieb durch kontrollierte zusätzliche Frischpulverzufuhr
- Auswahl der Reinigungsprogramme: Quality Mode für Tiefenreinigung, Fast Mode für Schnellreinigung und Custom Mode für anwenderspezifische Farbwechselprogramme

Geschlossener und effizienter Pulverkreislauf

Der Pulverkreislauf garantiert kontinuierliche und konsistente Pulverförderung bei minimalem Teileverschleiss. OptiCenter, Applikations- und Pulverpumpen sowie Rückgewinnungsanlage sind optimal aufeinander abgestimmt und sorgen für perfekte Beschichtungsbedingungen. Mit der Frischpulverzufuhr und der integrierten Sieblösung werden auch anspruchsvollste Qualitätsansprüche und Erwartungen erfüllt.



Kompakte Bauweise und flexible Konfiguration

Platzsparendes Design

Das OptiCenter All-in-One zeichnet sich durch eine kompakte Bauweise aus, da kein Pistolensteuerschrank benötigt wird; es lässt sich flexibel an jedes Systemlayout anpassen, wobei die Installationszeiten auf ein Minimum reduziert werden. Das Ergebnis ist nicht nur eine platzsparende, sondern auch eine ergonomische Lösung.



OptiCenter All-in-One (OC11)

Schonender Pulvertransport

Die Frischpulver- und Rückgewinnungssysteme basieren auf den bewährten OptiFeed Pulverpumpen von Gema. Diese Pumpen fördern das Pulver schonend und sorgen für eine konstante Pulverqualität und gleichmässige Förderung am OptiSpeeder. Die OptiFeed Pumpen kommen ohne mechanisch bewegte Komponenten aus und sind daher sehr leistungsstark und wartungsarm.



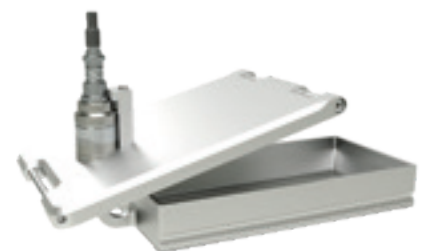
OptiFeed Pulverpumpe

Eine Vielzahl von Ausstattungsvarianten

Das OptiCenter All-in-One lässt sich nach Ihren individuellen Bedürfnissen flexibel ausstatten.

Die Ausstattungsvarianten umfassen:

- Ultraschall-Siebeinsatz US07: Durch die freischwingende Siebfläche wird eine verlustfreie Energieeinkopplung für die Ultraschallsiebung gewährleistet und eine effiziente Siebleistung ermöglicht.
- Varianten der internen Frischpulverförderung:
 - Konus (Standard)
 - Konus mit Wiegesystem zur Pulververbrauchsmessung: Das Frischpulver im Konus wird gewogen und im Chargenverwaltungssystem MagicControl 4.0 verarbeitet.
 - Vibrationstisch für Pulverbox
- Externe Frischpulverversorgung mit OptiFeed FPS Serie



Ultraschall-Siebeinsatz US07





1



2



3



1

2

3

OptiCenter All-in-One OC11

Hervorragende Beschichtungsqualität

- Separater oder paralleler Betrieb des DualSpeeders
- Kontinuierliche Zufuhr von Frisch- und Rückgewinnungspulver
- Integrierte Ultraschall-Sieb-Lösung

Schnelle Farbwechsel

- Geschlossener Pulverkreislauf
- Vollautomatischer Reinigungsprozess mit AirWave-Technologie
- Vollautomatische Umschaltung zwischen unterschiedlichen Farben

Kompaktes Design

- Platzsparende Systemintegration (kein Steuerschrank)

Ergonomische und intuitive Bedieneroberfläche Einfache Wartung

OptiSpeeder

- Zwei geschlossene Pulverbehälter (DualSpeeder)
- Grosszügiger Zugang zum Innenbereich des Behälters
- Version: bis zu 36 integrierte Applikationspumpen
- Konstantes Pulverniveau

Reinigung

- Automatische Reinigung des Pulverbehälters mit der Airwave-Technologie
- Automatische Reinigung der Ansaugrohre, Pulverschläuche und Pistolen
- Automatische Reinigung der Frischpulver- und Rückgewinnungspumpe sowie Schläuche

Pumpen-Integration

- Platzsparende Pumpenintegration für einfachen Zugang und Unterhalt
- Leicht zugängliche Pumpen hinter einer Schiebeabdeckung
- Staubfreie und anwenderfreundliche Bedienung
- Komplett vormontiertes System, betriebsbereit



4

OptiControl

- Programmierbarer Umschaltzeitpunkt von Frischpulver auf Rückgewinnungsbetrieb
- Beschichtungsmodi: separater oder paralleler Betrieb
- Das Mischen von frischem und zurückgewonnenem Pulver gewährleistet einen minimalen Pulververbrauch
- Reinigungsprogramme: Quality-, Fast- und Custom Mode

5

OptiSpray All-in-One

- Zusammenführung von Elektrostatik und Pulverförderung in einem Gerät
- SIT-Konzept (Smart Inline Technology) mit Einzelkammer
- Automatische Verschleissteildiagnose
- Kompaktes Design für eine perfekte Systemintegration
- Stabile Beschichtungsqualität über lange Produktionszeiten
- Automatisches Reinigungsprogramm für Farbwechsel
- Präzise und reproduzierbare Einstellungen des Pulverausstoßes
- PCC (Precise Charge Control) für exakte Stromregelung unter 10 µA in 0,5er-Schritten
- PowerBoost für maximale Pulveraufladekapazität
- CAN-Bus zur Kommunikation mit übergeordneten Steuerungssystemen

Schnelle und einfache Wartung, werkzeuglos

6

MultiColor Switch

- Ermöglicht den Betrieb der Pulverbehälter des DualSpeeders sowohl separat als auch gleichzeitig
- Einzigartiges Design ermöglicht separate und unabhängige Handhabung und Bedienung für ultraschnelle Farbwechsel zwischen zwei Farben; im Parallelbetrieb für optimierte Pulverausnutzung und Leistung
- Ermöglicht die Applikation und Farbwechsel zwischen zwei verschiedenen Farben unabhängig und gleichzeitig
- Gruppiert die Pistolen unabhängig über die Pulverbehälter des DualSpeeders

Gema Switzerland

Your global partner for high quality powder coating

Nutzen Sie unsere Kompetenz und Erfahrung aus über 50 Jahren elektrostatischer Pulverbeschichtungsapplikation. Von der einfachen Handbeschichtung bis zur vollautomatischen Beschichtung bieten wir Lösungen an, welche die Anforderungen und Bedürfnisse von Kunden in aller Welt und in verschiedensten Branchen erfüllen. Ein weltumspannendes Servicenetz garantiert professionelle Hilfe. Jederzeit und überall!

Gema ist Teil des Graco-Konzerns. Unser Ziel ist es, die Produktivität unserer Kunden zu erhöhen sowie langlebige und attraktive Produkte zu gestalten. Unsere Experten setzen regelmässig neue Standards in der Oberflächenindustrie.



Gema Switzerland GmbH behält sich technische Änderungen ohne Vorankündigung vor. Abbildungen im Prospekt können Sonderausstattungen enthalten und müssen nicht den Standardausführungen entsprechen. EquiFlow, Gema, MagicCompact, MagicControl, MagicCylinder, OptiCenter, OptiFlex, OptiFlex Pro, OptiFlow, OptiGun, OptiSelect, OptiSpeeder, OptiStar, OptiStar All-in-One, GemaConnect und PowerBoost sind Markennamen von Gema Switzerland GmbH.

Gema Switzerland GmbH

Mövenstrasse 17 | 9015 St.Gallen | Switzerland
T +41 71 313 83 00 | www.gemapowdercoating.com

