

MagicPlus

Flexibel bleiben, Zeit und Geld sparen!



Systeme für automatische Pulverbeschichtung

Verschwenden Sie nicht Ihren kostbaren Produktionsraum!

Dank des flexiblen Designs lässt sich das Schnellfarbwechselsystem MagicPlus einfach in bestehende Anlagen und neue Projekte integrieren.

Your global partner for high quality powder coating

 **Gema**

Sparen Sie Zeit und Geld!



Kompaktes Design

MagicPlus steht für eine einfache und kompakte Kabinenbauweise. Als Werkstoff wird pulverabweisender Kunststoff in Sandwichbauweise eingesetzt. Die Kabine erlaubt direkten Zugang und der flache Kabinenboden ist mit manuell drehbaren Abluftklappen versehen.

So einfach kann ein Farbwechsel sein

Die Kabine ist begehbar und lässt sich durch nur eine Person schnell und effizient reinigen. Die Abluftklappen lassen sich auf einfache Weise wegdrehen und ermöglichen eine effiziente Reinigung. Die Reinigungszeit verkürzt sich messbar.



Perfekte Beschichtungsbedingungen

Die Abluftklappen verfügen über seitliche Absaugschlitze im Bereich der Automatikpistolen, welche eine strömungstechnisch ideale Luftführung erzeugen. Gleichmässige Schichtdicken und höchste Beschichtungsqualität sind das Resultat.

Leistungsfähige Absaugung

Die Luftführung erfolgt über zwei Absaugschlitze und erzeugt somit perfekte Beschichtungsbedingungen innerhalb der Kabine.



Anpassbares Design an Ihre Anforderungen

Das MagicPlus-System kann problemlos in jede Anlagenkonfiguration integriert werden. Ob als reine Automatanlage, mit Vorbeschichtung oder mit kombinierten Vor- und Nachbeschichtungsstationen, alle Lösungen sind denkbar.

Weltweite Referenzen in allen Branchen bestätigen die hohe Flexibilität des MagicPlus-Schnellfarbwechselsystems. In unserem modernen Versuchslabor ermitteln wir gemeinsam mit Ihnen die optimale Anlagen-Konfiguration, angepasst an Ihre Bedürfnisse und Anforderungen.

Das Herzstück des elektrostatischen Beschichtungsprozesses

OptiGun® - Design für schnelle Farbwechsel

Die Automatikpistole OptiGun ist kompakt und wartungsfreundlich. Bei Farbwechseln ist die Pistole schnell gereinigt und wieder einsatzfähig. Alle Komponenten sind reinigungsfreundlich und verschleissarm ausgeführt.

Fernbedienung an der Handpistole OptiSelect®

Schauen Sie auf das Werkstück, nicht auf die Pistolensteuerung! Mit der Fernbedienung auf der Rückseite der Handpistole OptiSelect wählen Sie das richtige Beschichtungsprogramm, auch wenn die Steuerung ausserhalb der Reichweite liegt.

OptiStar® - Alle Parameter auf einen Blick

Mit den Steuermodulen OptiStar 4.0 haben Sie sämtliche Beschichtungsparameter unter Kontrolle. Klare Symbolik, einfache Programmierung und Reproduzierbarkeit Ihrer Resultate verbessern die Beschichtungsqualität messbar.



Die fortschrittlichste Applikationstechnologie

Die Pulverpistolen ergänzen sich perfekt mit der Steuerung OptiStar 4.0 und bieten höchste Beschichtungseffizienz und Bedienerfreundlichkeit:

- Hohe Transfereffizienz mit allen Pulversorten dank 100-kV-Hochleistungskaskade
- Konstanter Pulverausstoss und kontinuierliche Pulveraufladung für gleichmässige Schichtdickenverteilung
- Patentierte Digital Valve Control (DVC) für genaue Pulverausstosskontrolle
- Der Precise Charge Control - Modus (PCC) regelt die Stromstärke selbst in niedersten Amperebereichen (0-10 μ A) mit höchster Genauigkeit. Das verhindert die Überladung auch anspruchsvoller Pulver wie Metallic- oder Effektlacke.
- Einfacher Zugriff auf Standard- und Individualbeschichtungsprogramme
- Wartungsfreundlich und verschleisssteilarm

SuperCorona

Der nachrüstbare SuperCorona-Aufsatz neutralisiert freie Ionen und vermindert den Orangenhauteffekt bei dickeren Pulverschichten.





1



2



3



4

1

Ein Sandwich der anderen Art

Die Kabine MagicPlus ist in Sandwichkonstruktion aufgebaut. So haftet nur ein Minimum an Pulver an den Kabinenwänden.

2

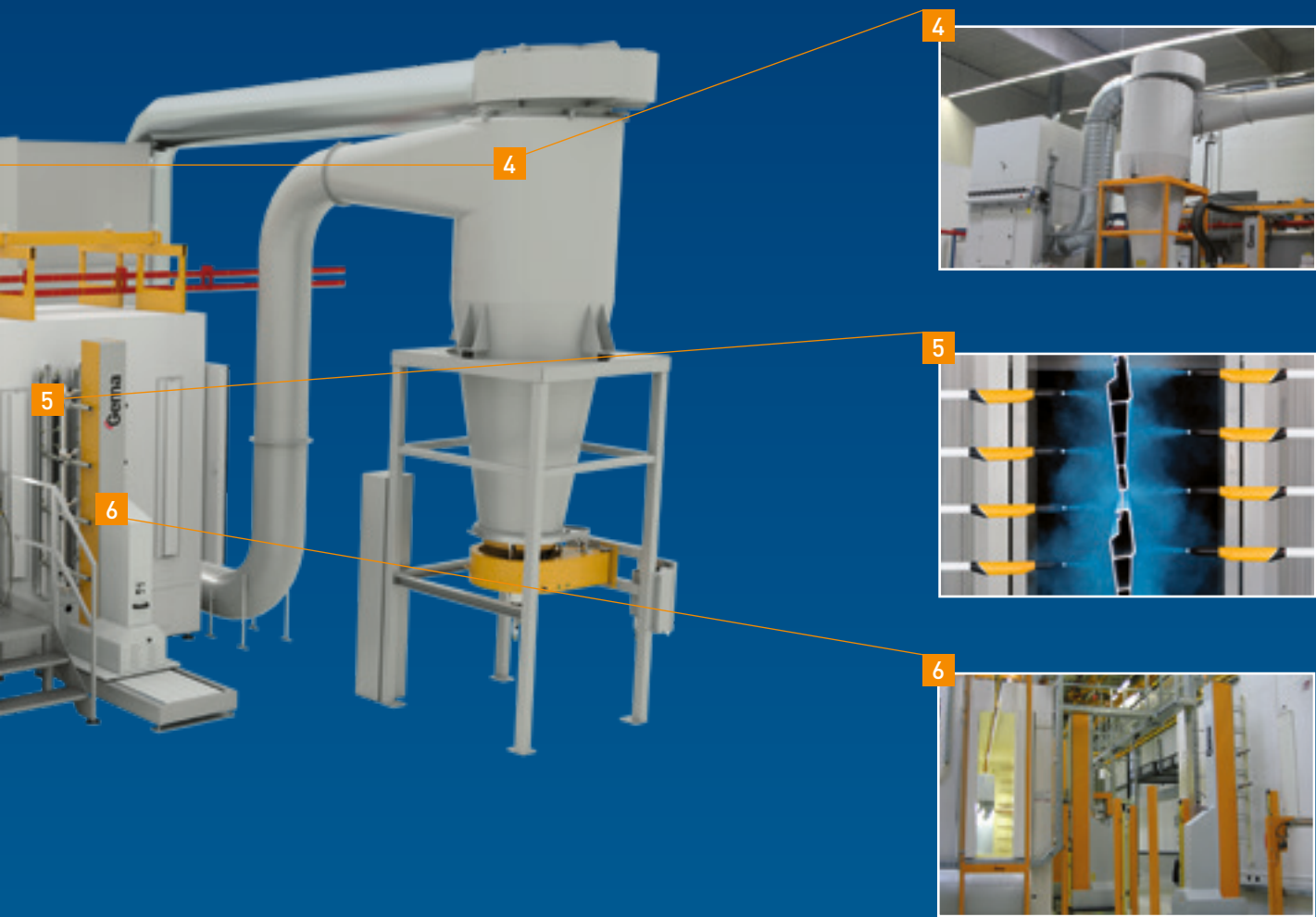
Hier kontrollieren Sie die Beschichtung

Sie wollen Pulver sparen? Sie bestehen auf hohem Bedienungskomfort? Das vielseitige Steuersystem MagicControl 4.0 mit Touchpanel-Bedienung ermöglicht jederzeit den Zugriff auf alle Parameter des Pulverbeschichtungsprozesses.

3

Pulver, so viel Sie brauchen und dort, wo Sie es brauchen

Der Pulverkreislauf des MagicPlus-Systems garantiert kontinuierliche und konsistente Pulverförderung bei minimalem Teileverschleiss. OptiCenter, Injektoren, Pulverpumpen und Rückgewinnungsanlage sind alle optimal aufeinander abgestimmt und sorgen für perfekte Arbeitsbedingungen. Mit der Frischpulverzufuhr und der integrierten Sieblösung werden höchste Qualitätsansprüche und Erwartungen erfüllt.



4

Für eine gute Atmosphäre

Die leistungsfähige Absaugung garantiert, dass das MagicPlus-System allen Sicherheitsanforderungen gerecht wird. Die Filtereinheiten zeichnen sich durch extreme Langlebigkeit und der Zyklon überzeugt mit einem hohen Abscheidegrad.

5

Das Herz der Pulverbeschichtung

Hohe Transfereffizienz, minimaler Pulverausstoss, gleichmässiger Pulverauftrag: Die Automatikpistolen OptiGun sind das Herzstück der Beschichtung. Die verschleissarme Konzeption mit wenigen Bauteilen ist ein weiteres Plus. Die exzellente Ergonomie und das geringe Gewicht der Handpistole OptiSelect ermöglichen ermüdungsfreies Beschichten.

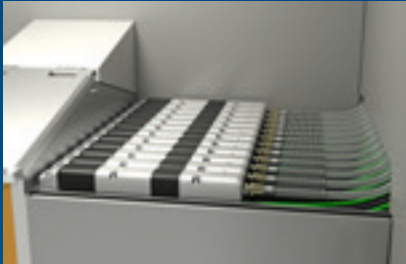
6

Beschichtung in jeder Richtung

Eine gleichmässige Schichtdickenverteilung ist Voraussetzung für hohe Qualität und geringen Pulververbrauch. Die Achsen von Gema decken alle Bewegungsabläufe ab, ob als Horizontal- oder Vertikalachse, als Zustell- oder Rotationsachse.



OptiCenter®: rasche Reinigung und exzellente Beschichtungsergebnisse



Effizientes Pulvermanagement

Herzstück dieses neuen Pulverzentrums ist der OptiSpeeder. Dieses einzigartige Behälterkonzept verhindert vollständig jeglichen Pulververlust. Der gesamte Pulverkreislauf wird vollautomatisch und präzise gesteuert. Dies ermöglicht einen extrem niedrigen Pulververbrauch und führt zu hervorragenden Beschichtungsergebnissen.

Bessere Beschichtungsqualität

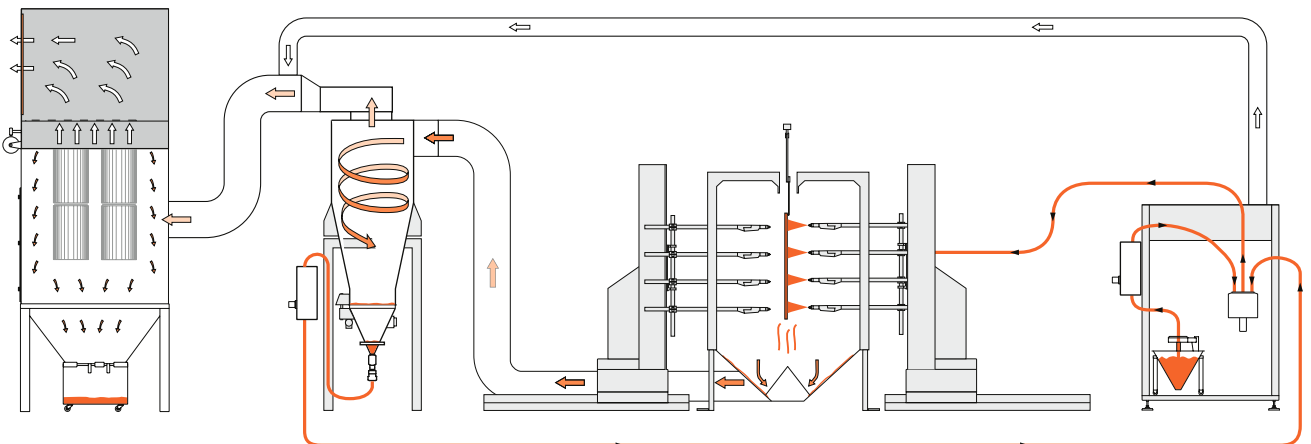
Der OptiSpeeder ist mit einer automatischen Frischpulverzufuhr und einer Pulverfüllstandskontrolle ausgestattet, welche ein konstantes Pulverniveau im Behälter gewährleistet. Die Ansaugrohre sind erheblich kürzer als bei herkömmlichen Pulverzentren. Daraus resultieren ein noch gleichmäßigerer Pulverfluss und bessere Beschichtungsergebnisse.



Automatischer Farbwechsel

Das Gesamtkonzept des OptiCenters ermöglicht extrem schnelle Farbwechsel. Alle Funktionen sind in das System integriert.

Geschlossener und effizienter Pulverkreislauf



Nutzen Sie die Vorteile des Schnellfarbwechselsystems MagicPlus für Ihre Produktivitätssteigerung!

Die Vorteile von MagicPlus

- Sehr kurze Reinigungszeiten
- Hohe Absaugleistung im Bereich der Automatik-Pulverpistolen
- Geringste Pulvermenge im Pulverkreislauf
- Optimale Beschichtungsbedingungen in der Kabine
- Flexibles und platzsparendes Design
- Integrationsfähig in verschiedenste Anlagenkonzepte



Die Pulverbeschichtungswelt von Gema



Gema Switzerland

Your global partner for high quality powder coating

Nutzen Sie unsere Kompetenz und Erfahrung aus über 50 Jahren elektrostatischer Pulverbeschichtungsapplikation. Von der einfachen Handbeschichtung bis zur vollautomatischen Beschichtung bieten wir Lösungen an, welche die Anforderungen und Bedürfnisse von Kunden in aller Welt und in verschiedensten Branchen erfüllen. Ein weltumspannendes Servicenetz garantiert professionelle Hilfe. Jederzeit und überall!

Gema ist Teil des Graco-Konzerns. Unser Ziel ist es, die Produktivität unserer Kunden zu erhöhen sowie langlebige und attraktive Produkte zu gestalten. Unsere Experten setzen regelmässig neue Standards in der Oberflächenindustrie.



Gema Switzerland GmbH behält sich technische Änderungen ohne Vorankündigung vor. Abbildungen im Prospekt können Sonderausstattungen enthalten und müssen nicht den Standardausführungen entsprechen. EquiFlow, Gema, MagicCompact, MagicControl, MagicCylinder, OptiCenter, OptiFlex, OptiFlex Pro, OptiFlow, OptiGun, OptiSelect, OptiSpeeder, OptiStar, OptiStar All-in-One und PowerBoost sind Markennamen von Gema Switzerland GmbH.

Gema Switzerland GmbH

Mövenstrasse 17 | 9015 St.Gallen | Switzerland
T +41 71 313 83 00 | www.gemapowdercoating.com

The Gema logo consists of the word "Gema" in a bold, black, sans-serif font. A red curved line is positioned above the letter "G", starting from the top left of the "G" and curving upwards and to the right.